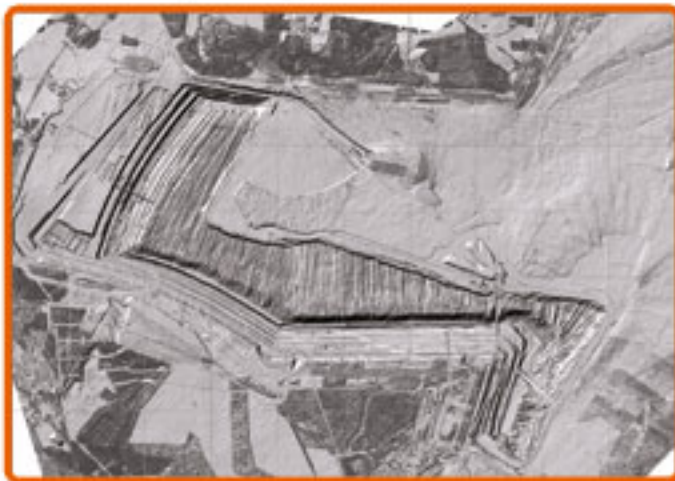


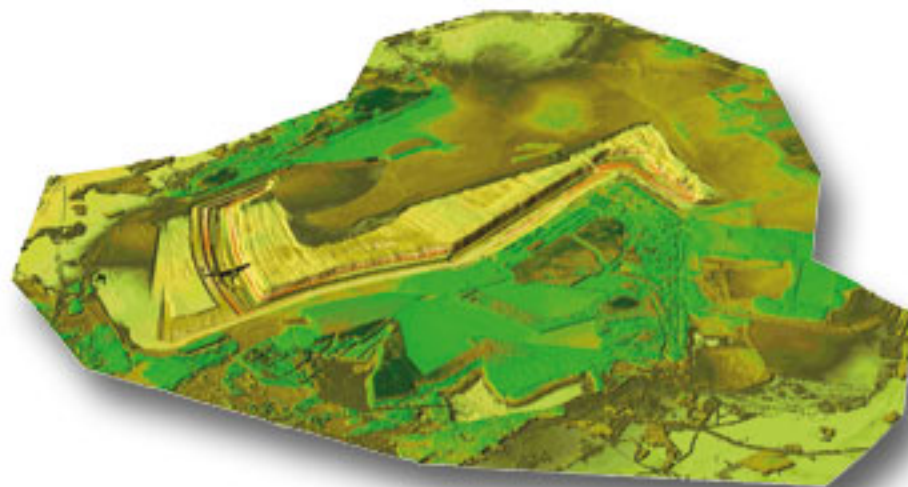


© Vattenfall Europe Mining AG Tagebau Welzow April 2009



LMS-Q560 Airborne Laserscanner Datarecorder DR560

Messbereich:	30 - 1.500 m
Laserpulsrate:	bis 240.000 Hz
Laser Wellenlänge:	nahes Infrarot
Laserstrahldivergenz:	0.5 mrad
Scannersteuerung:	rotierender Polygonspiegel
Scanabtastung:	parallele Linien
Scangeschwindigkeit:	5 - 160 scans/sec
Messgenauigkeit:	± 20 mm
Scanwinkel:	± 22.5°
Min. Schrittweite:	0.004° @ 100.000 Hz
Gewicht:	20 kg
Leistung:	120 Watt



© Vattenfall Europe Mining AG Tagebau Welzow März 2004



LMS-Q680 Airborne Laserscanner Datarecorder DR560-RD

Messbereich:	30 - 1.600 m
Laserpulsrate:	bis 240.000 Hz
Laser Wellenlänge:	nahes Infrarot
Laserstrahldivergenz:	≤ 0.5 mrad
Scannersteuerung:	rotierender Polygonspiegel
Scanabtastung:	parallele Linien
Scangeschwindigkeit:	10 - 200 scans/sec
Messgenauigkeit:	± 20 mm
Scanwinkel:	± 22.5°
Min. Schrittweite:	≥ 0.004° @ 100.000 Hz
Gewicht:	17,5 kg
Leistung:	120 Watt



LMS-Z420i

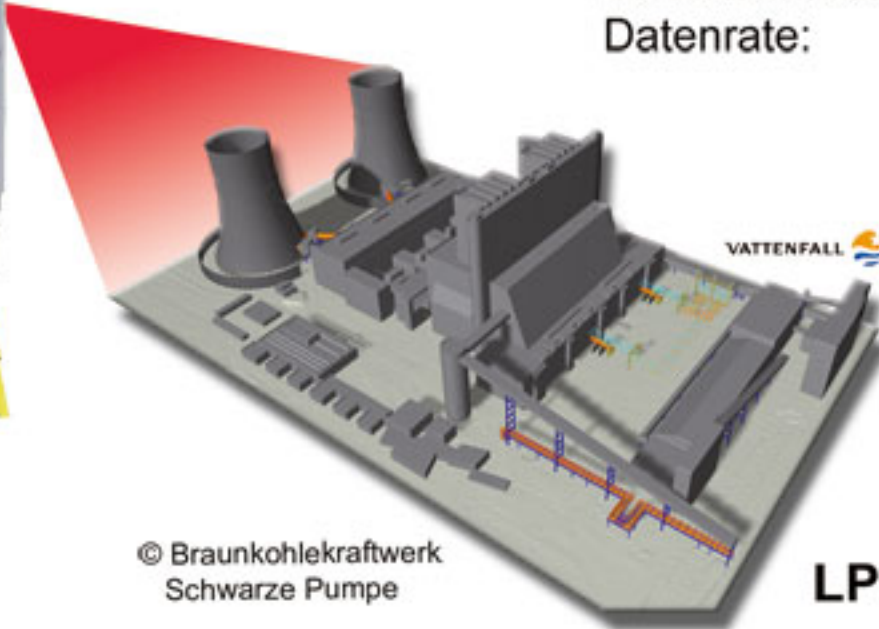


Reichweite:
Scanbereich horizontal:
Scanbereich vertikal:
Streckenmessgenauigkeit:
Datenrate:

2 bis 800 m @ Laser Klasse I
0° bis 360°
0° bis 80°
± 10 mm (Einzelmessung)
bis 12.000 Pkt/sec

© LTV Freistaat Sachsen
Frauenkirche Dresden

LMS VZ-400

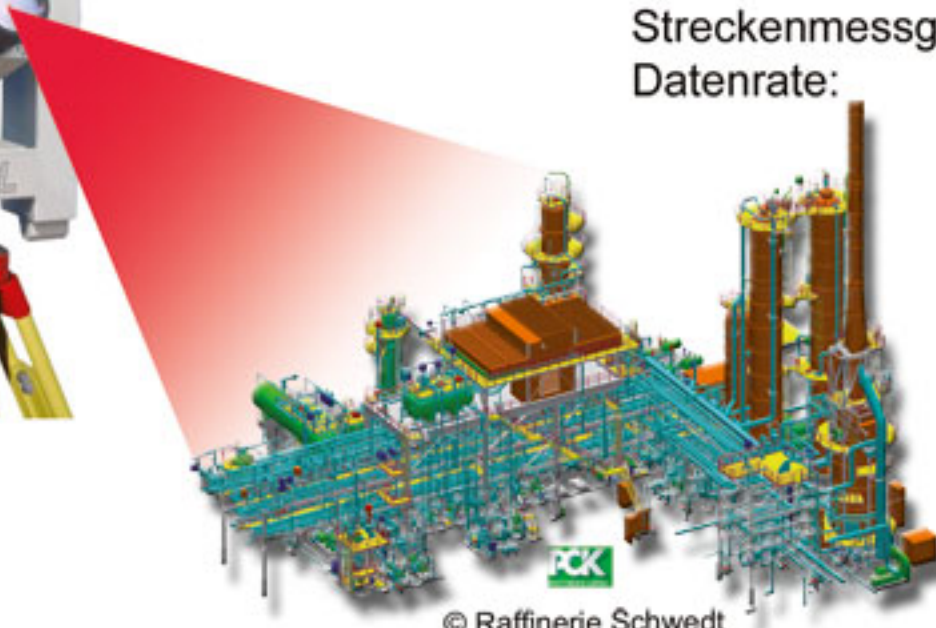


Reichweite:
Scanbereich horizontal:
Scanbereich vertikal:
Streckenmessgenauigkeit:
Datenrate:

bis 500 m @ Laser Klasse I
0° bis 360°
total 100° (+60° / -40°)
± 2,5 mm (Einzelmessung)
125.000 Pkt/sec

© Braunkohlekraftwerk
Schwarze Pumpe

LPM-321



Reichweite:
Scanbereich horizontal:
Scanbereich vertikal:
Streckenmessgenauigkeit:
Datenrate:

10 bis 6.000 m @ Laser Klasse I
0° bis 360°
total 150° (+130° / -20°)
± 25 mm (Einzelmessung)
1.000 Pkt/sec

© Raffinerie Schwedt